

安らぎのある暮らしを願って

介護老人福祉施設

つつじが丘めぐみ

～ お申し込みから入居までの流れ ～

① ご相談

② 入居申し込み

③ ご家庭訪問

④ 入居審査

⑤ 入居決定

⑥ ご契約

⑦ ご入居

基本理念

- 人生の先輩として、誠実な対応に心がけます。
- 共同生活の中であっても、私的な時間は大切にします。
- 個別のニーズに対応したサービスを提供するため、職員の質の向上に努めます。
- 家庭でのぬくもりを施設内で実現していきます。
- 地元の人達との交流や、家族との接触も積極的に図ります。

お問い合わせ、ご相談、ご見学は随時受付けておりますので
下記までご連絡ください。

介護老人福祉施設

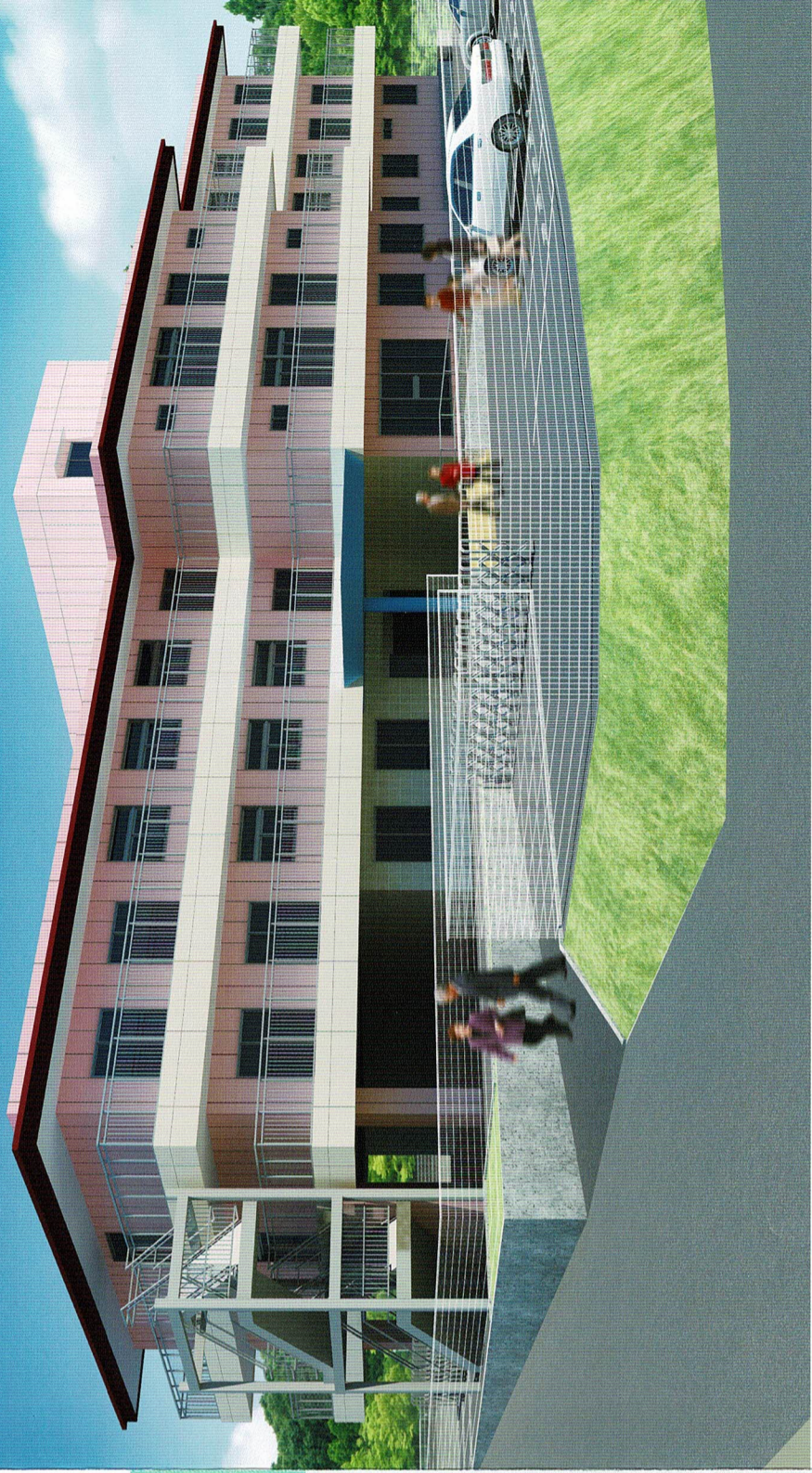
つつじが丘めぐみ

☎ 073-488-2552

お気軽にお問い合わせください FAX 073-488-2553

〒640-0115 和歌山県和歌山市つつじが丘5丁目3-7

※個人情報に関する法律及び厚生労働省の「医療・介護関係事業者における個人情報の適切な取扱いのためのガイドライン」を遵守し、地域の方々から広く信頼をいただけるように、個人情報の保護に努めます。



社会福祉法人 白恵会



つつじが丘めぐみでは

慣れ親しんだ地域で、自分らしくいつまでも笑顔で暮らしたい高齢者に、安心・安全な住まいを提供いたします。
ご入居者様のこれまでの生活リズムをできる限り尊重し、質の高い介護サービスで快適な暮らしをお手伝いさせていただきます。

* 介護老人福祉施設とは？

入所する要介護者に対して、施設介護サービス計画に基づいて、入浴・排泄・食事等の介護、日常生活上のお世話、機能訓練、健康管理、及び療養上のお世話をを行います。原則65歳以上の高齢者を対象にした老人福祉施設のうち、要介護者に対して介護保険サービスを行なう施設が介護老人福祉施設です。

* ご利用できる方は？

要介護の認定を受けた方で、身体上または精神上著しい障害により、常に介護が必要な状態で、居宅において適切な介護を受けることが困難な方です。

つつじが丘めぐみの特徴

- 連続して30日までご利用いただけるショートステイもご用意しております。日常生活のお世話やレクリエーションなどを提供しております。
- 介護スタッフによる日々の健康管理はもとより、医学的管理・疾病予防にも力を入れております。また、協力医療機関との連携サポートもいたします。
- 全室個室で小規模ユニットで対応いたします。家庭的な雰囲気の中で、個々のペースに合わせた生活をしていただけます。

利用定員

介護老人福祉施設：29人

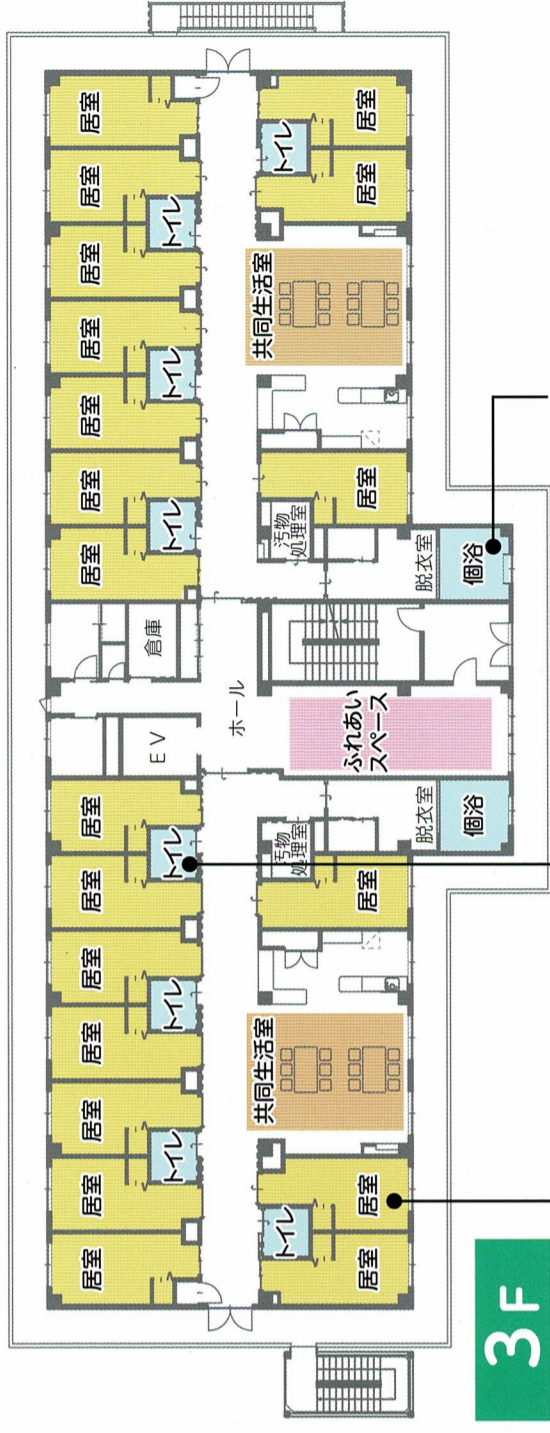
ショートステイ：10人

利用料金のご案内

介護保険の給付に係る自己負担額 + 入居者利用料

介護保険の給付に係る自己負担

詳細はお問い合わせください。



3F

居室

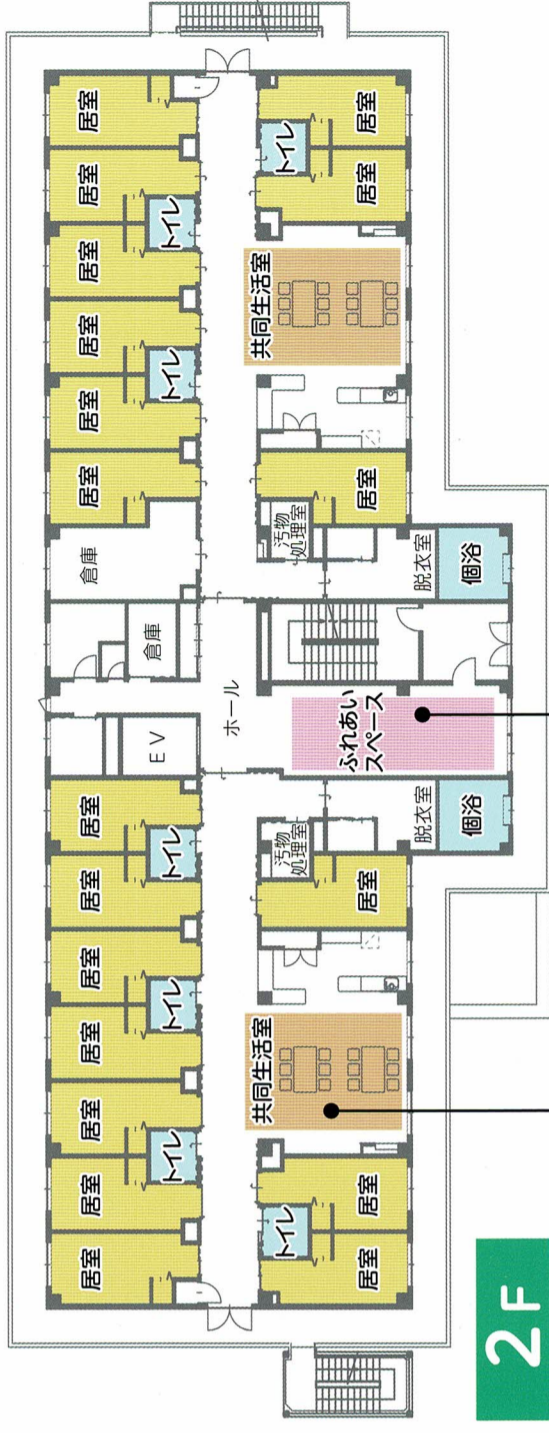
全室エアコン・洗面台・ベッドを完備しています。

トイレ

介護設備完備のトイレを配置しています。

浴室

明るく手摺りなどを完備。安全に快適に入浴していただけます。



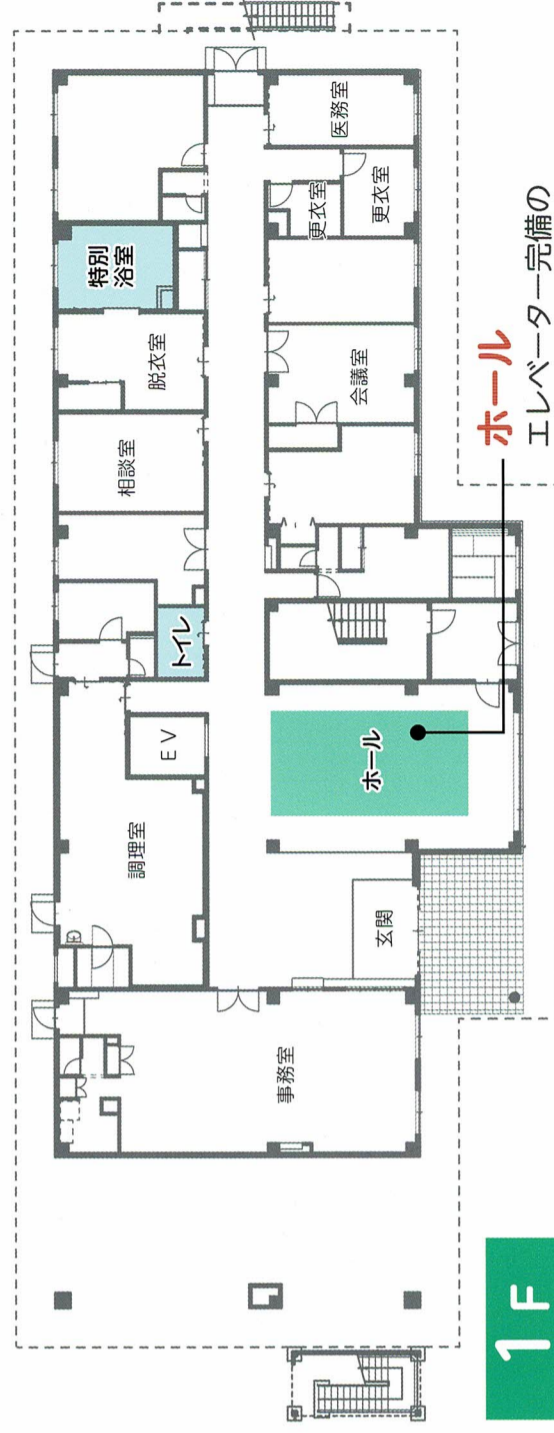
2F

共同生活室

食事をしたり団らんだり、一緒に楽しむリビングスペースです。

ふれあいスペース

お友達やスタッフなど、楽しんでくつろげるふれあいのスペースです。



1F

ホール

エレベーター完備のひろびろとしたホールです。

施設概要

■ 設置主体：社会福祉法人 白恵会

■ 敷地面積：2,506㎡

■ 開設年月：平成29年4月

■ 建物延面積：鉄骨造3階建/2,401㎡